

COMMUNE DE PEONE

PLAN DE PREVENTION DES RISQUES NATURELS PREVISIBLES

Mouvements de terrains

Pour le conseil
 Le Secrétaire Général
 Dominique
 Benoît BROCARD

PLAN DE ZONAGE

Secteurs du village, de Valberg et des Amignons

Echelle : 1/5000

Janvier 2008

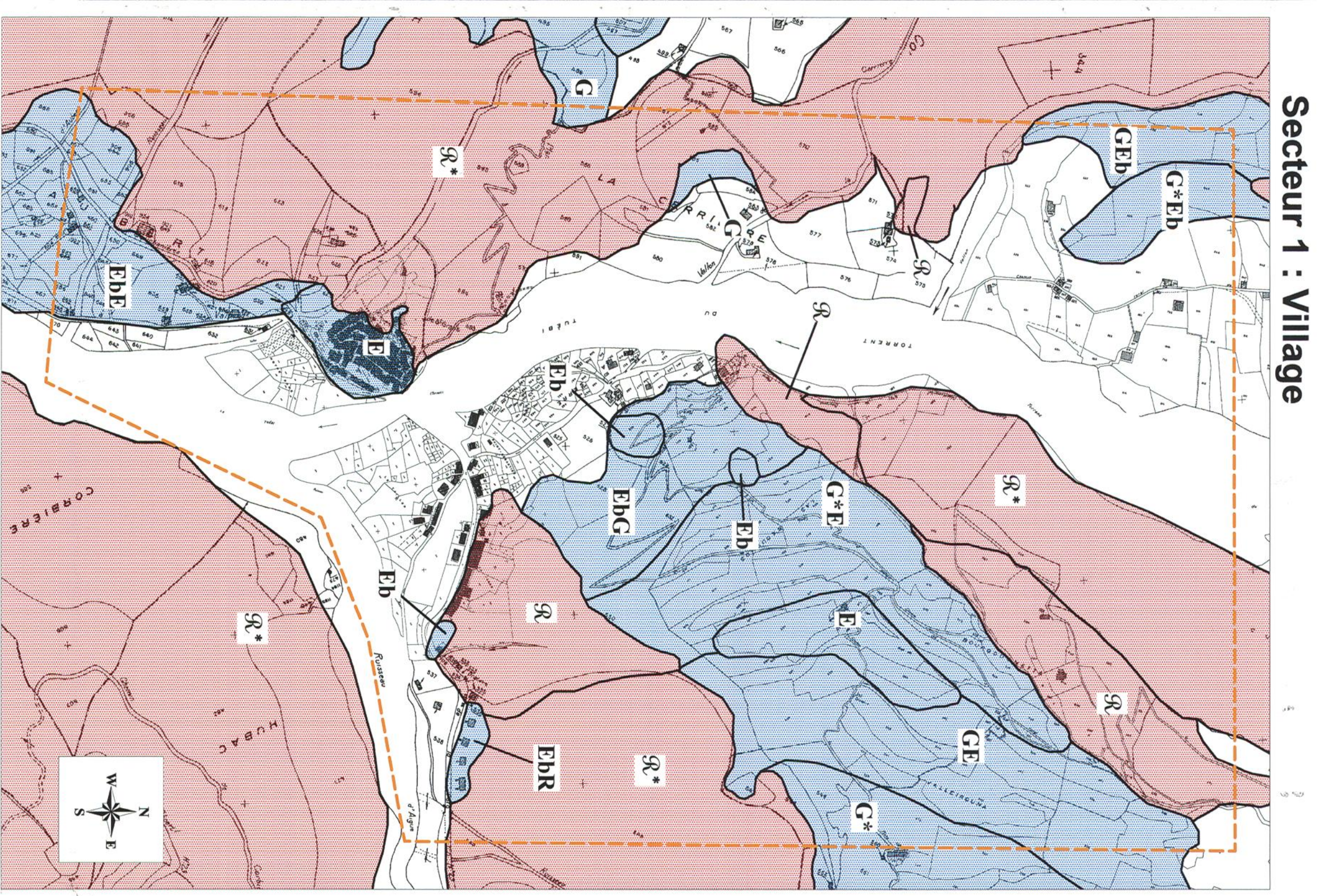
PRESCRIPTION DU PPR : 22 Juin 2004

DELIBERATION DU CONSEIL MUNICIPAL : 6 Juillet 2007

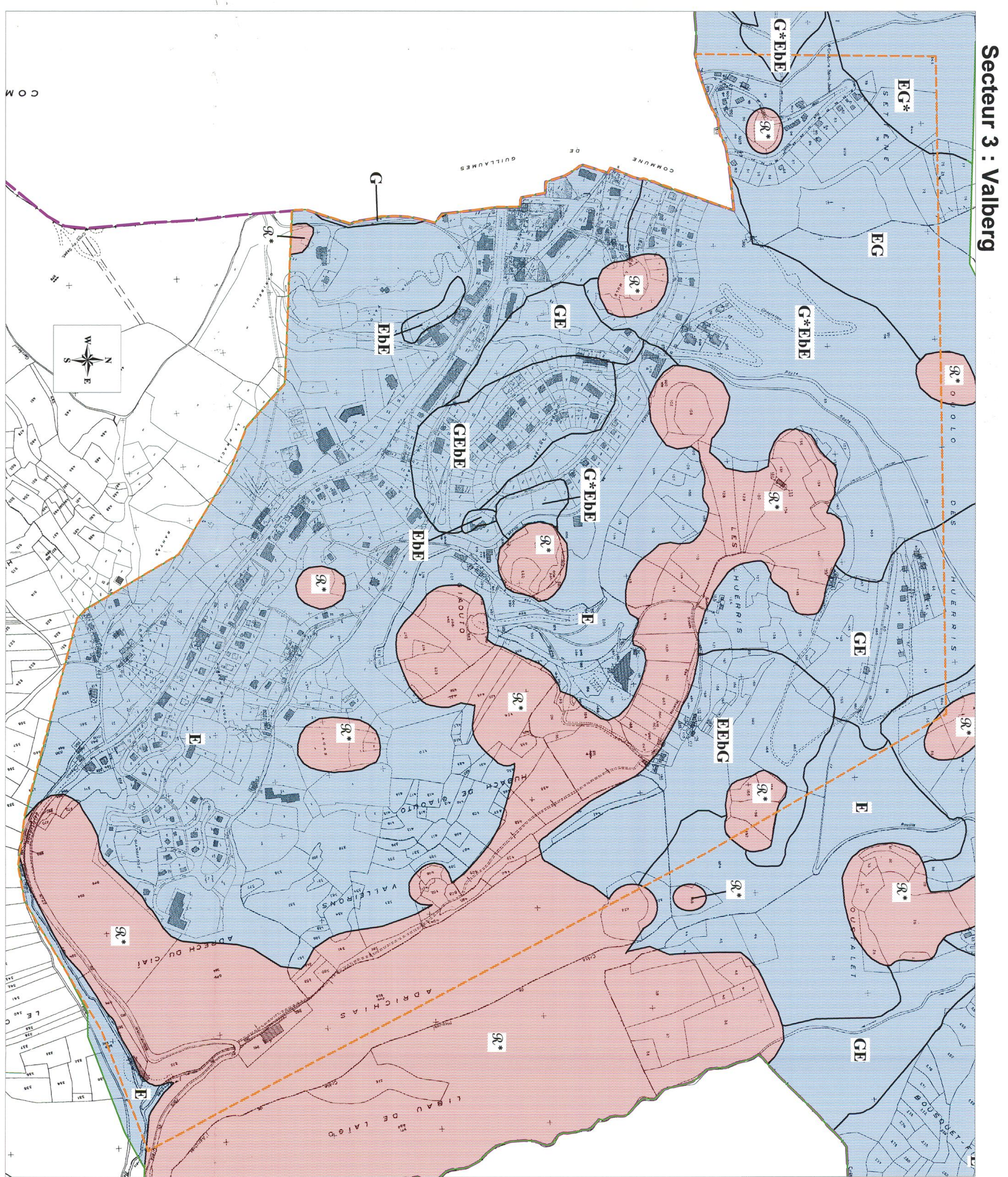
ENQUETE DU : 04 Septembre 2007 au 5 Octobre 2007 AU

APPROBATION DU PPR : 1 SEP. 2008

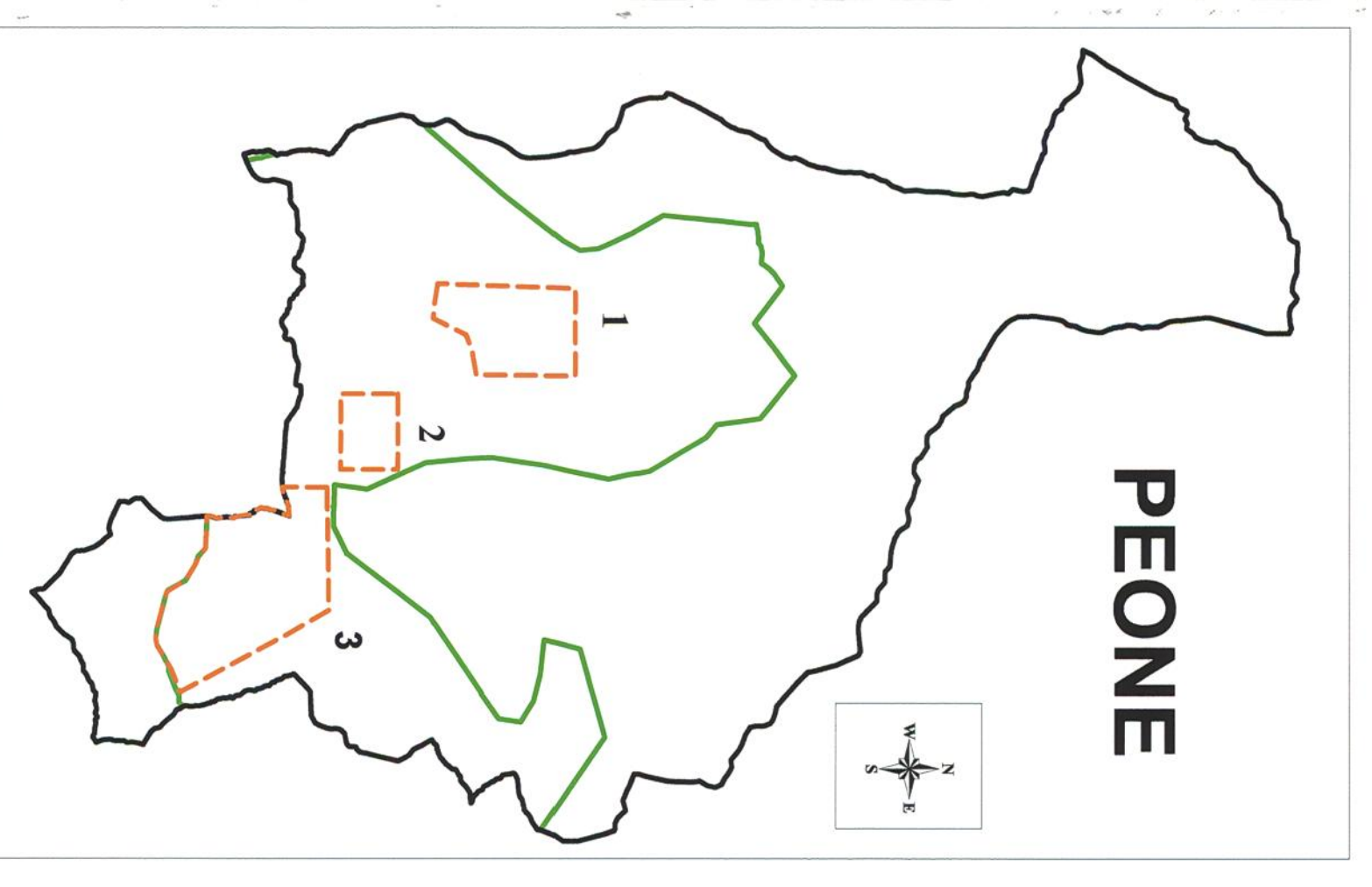
DIRECTION DEPARTEMENTALE DE L'EQUIPEMENT
 SERVICE AMENAGEMENT ENVIRONNEMENT TRANSPORTS



Secteur 1 : Village



Secteur 3 : Valberg



Secteur 2 : Les Amignons

Fond Cadastral : DDE 2005
 RTM-06 2005 : pour les données

Légende

Limite communale

Périmètre règlementé du PPR
 Périmètres réglementés du PPR agrandis au 1 / 5 000^e

Dispositions spécifiques du règlement

- 9R Aléa de chutes de bloc et/ou de pierres uniquement
- 9R* Aléas de glissement de terrain, effondrement de cavités souterraines et/ou ravinement
- Eb Aléa de chutes de bloc et/ou de pierres
- G et G* Aléa de glissement de terrain
- E Aléas d'affaïssissement et d'effondrement de cavités souterraines
- R Aléa de ravinement

Zone rouge

Zone bleue

Suivi du PPR

Phase	Version	Date	Modifications, demandes	Nature de la modification	Réalisé par
Avant-Projet PPR	1.0	Avril 2005		SG Map-Info	RTM (L.P et J.L.D)
Projet PPR	1.1	Septembre 2005	DDE	Manque étiquettes et zone	RTM (J.L.D)
PPR	1.2	Janvier 2008	DDE	Enquête Publique dates, limites	RTM (J.L.D)