



Département des Alpes Maritimes

SYNDICAT INTERCOMMUNAL DE VALBERG

Alimentation et Distribution en EAU POTABLE

Ouvrages de Stockage

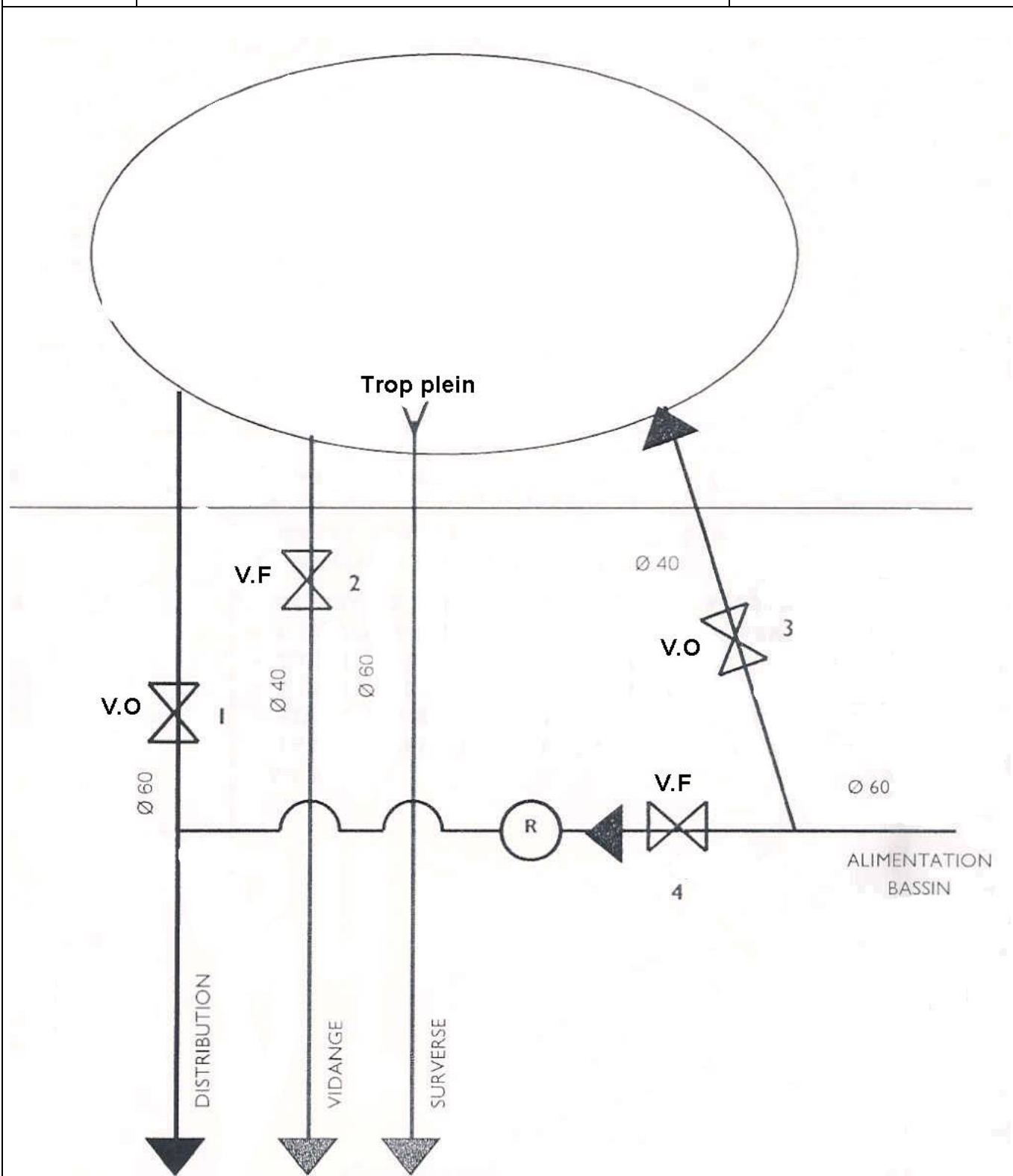
Schémas de principe

Septembre 2002

Ci après sont présentés les schémas des ouvrages de stockage du Syndicat Intercommunal de Valberg issu des documents SDEI, complétés de vérification de terrain.

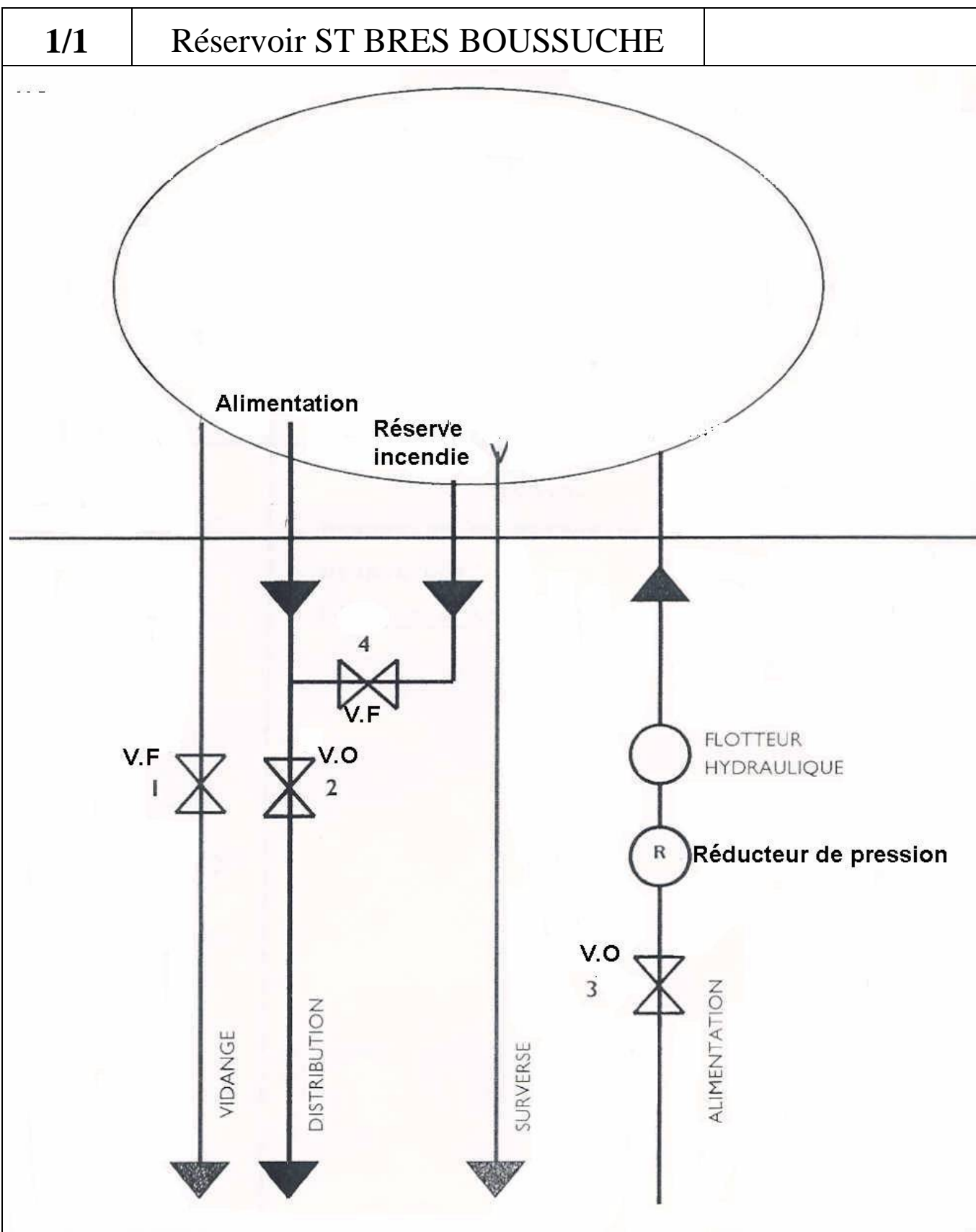
Le tableau ci dessous récapitule la capacité de chaque réservoir.

Réservoir ST BRES VILLAGE	30 m³
Réservoir ST BRES BOUSSUCHE	57 m³
Réservoir LA MIGNONETTE	56,52 m³
Réservoir DU RATON	285 m³
Réservoir DES AMIGNONS	45 m³
Réservoir HAUT SERVICE OUEST	1000 m³
Réservoir HAUT SERVICE EST	1000 m³
Réservoir BAS SERVICE	2000 m³
Réservoir LA BAUMETTE	200 m³
Réservoir LA FONDUE	27 m³
CAPACITE TOTALE	4 700,52 m³

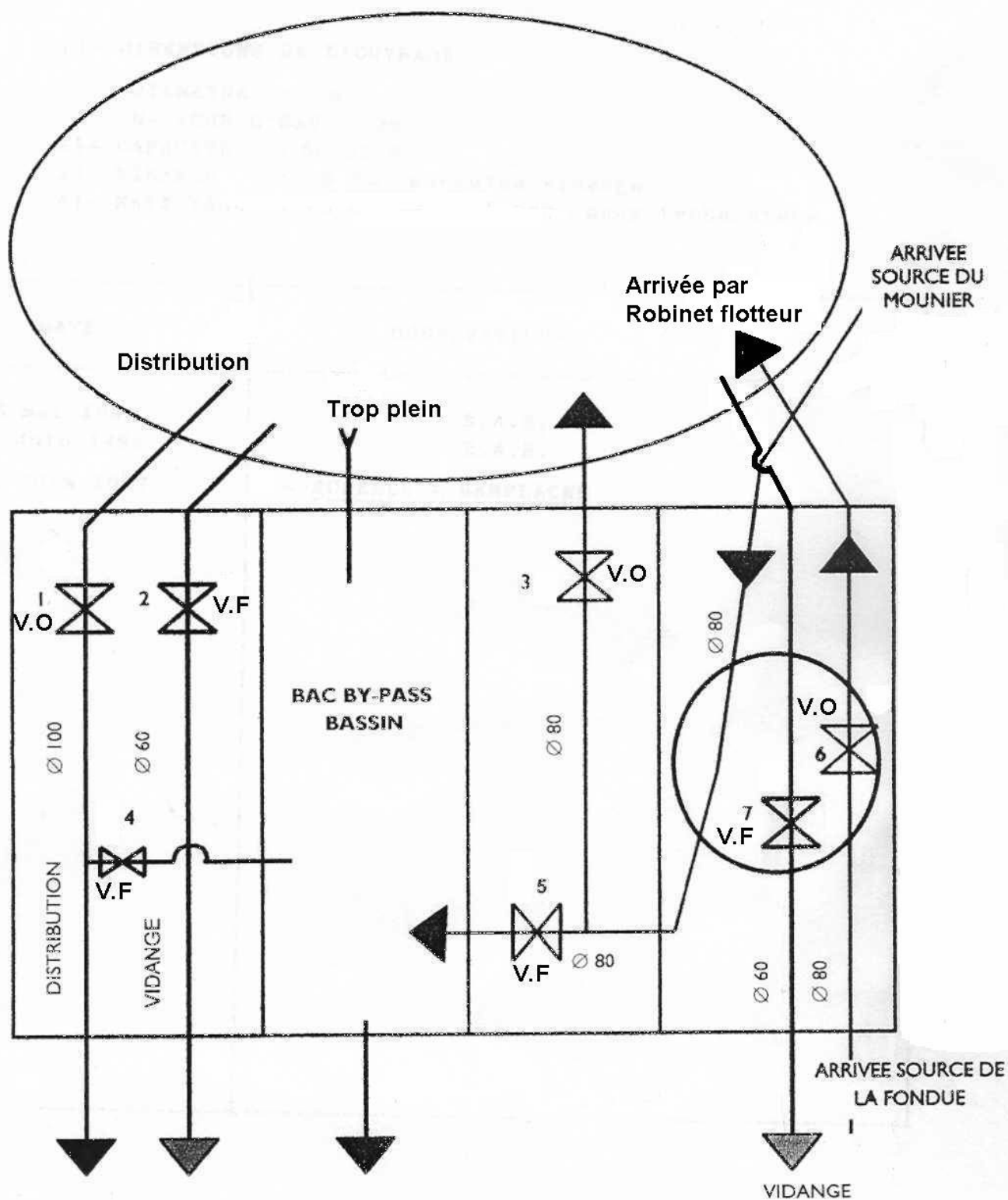


Observations :

Type : *Cylindrique*
 Nombre de cuve : *1*
 Capacité totale : *30 m³*
 Dimension : *Ø 4,10 m*
 Hauteur utile : *2,30 m*

Observations :

Type : *Cylindrique*
 Nombre de cuve : 1
 Capacité totale : 57 m³
 Dimension : Ø 5,10 m
 Hauteur utile : 2,80 m



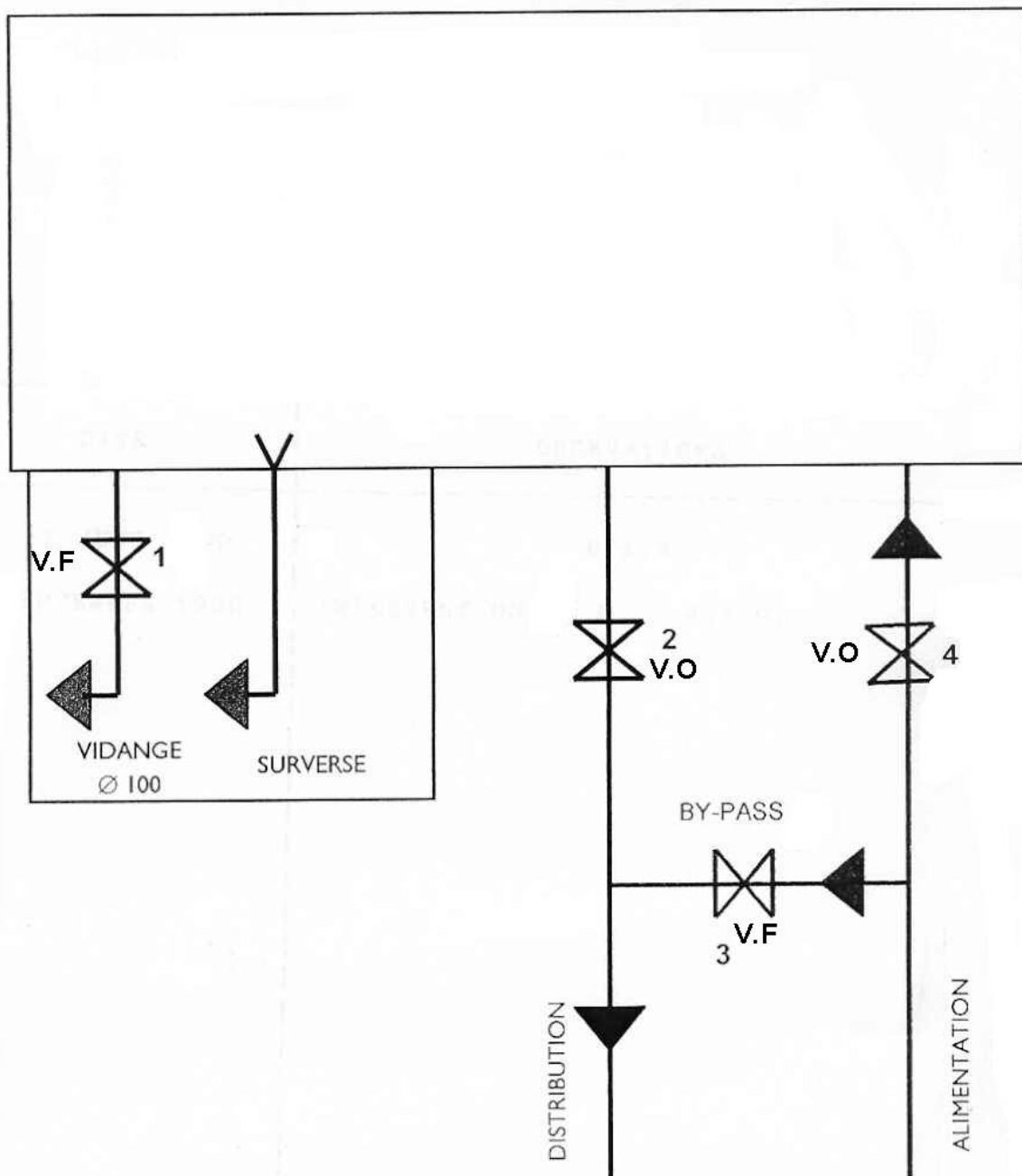
Observations :

Type : *Cylindrique*
 Nombre de cuve : 1
 Capacité totale : 56,52 m³
 Dimension : Ø 6,00 m
 Hauteur utile : 3,00 m

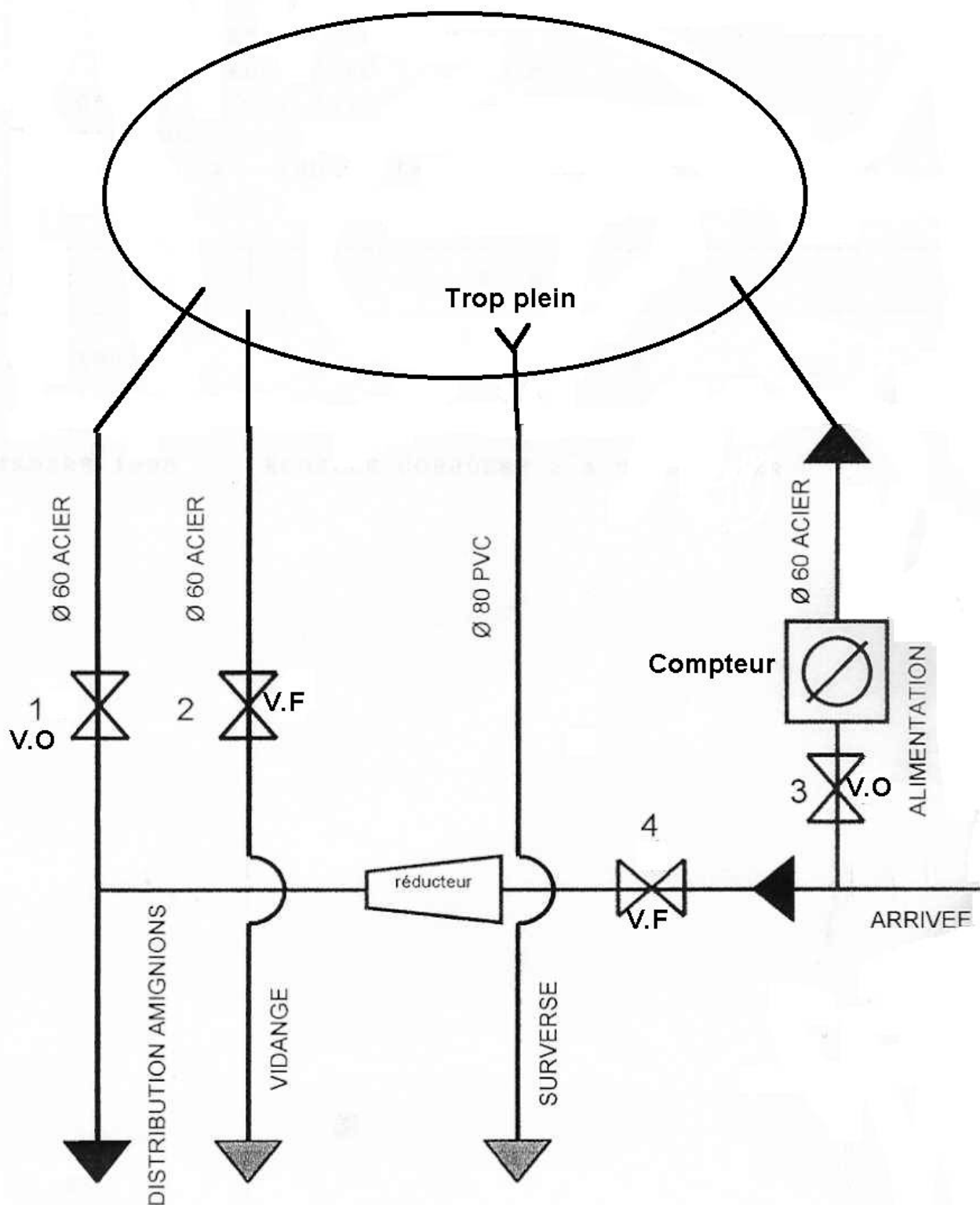


Bassin et chambre de vannes en sortie du réservoir de la Mignonette

Observations :

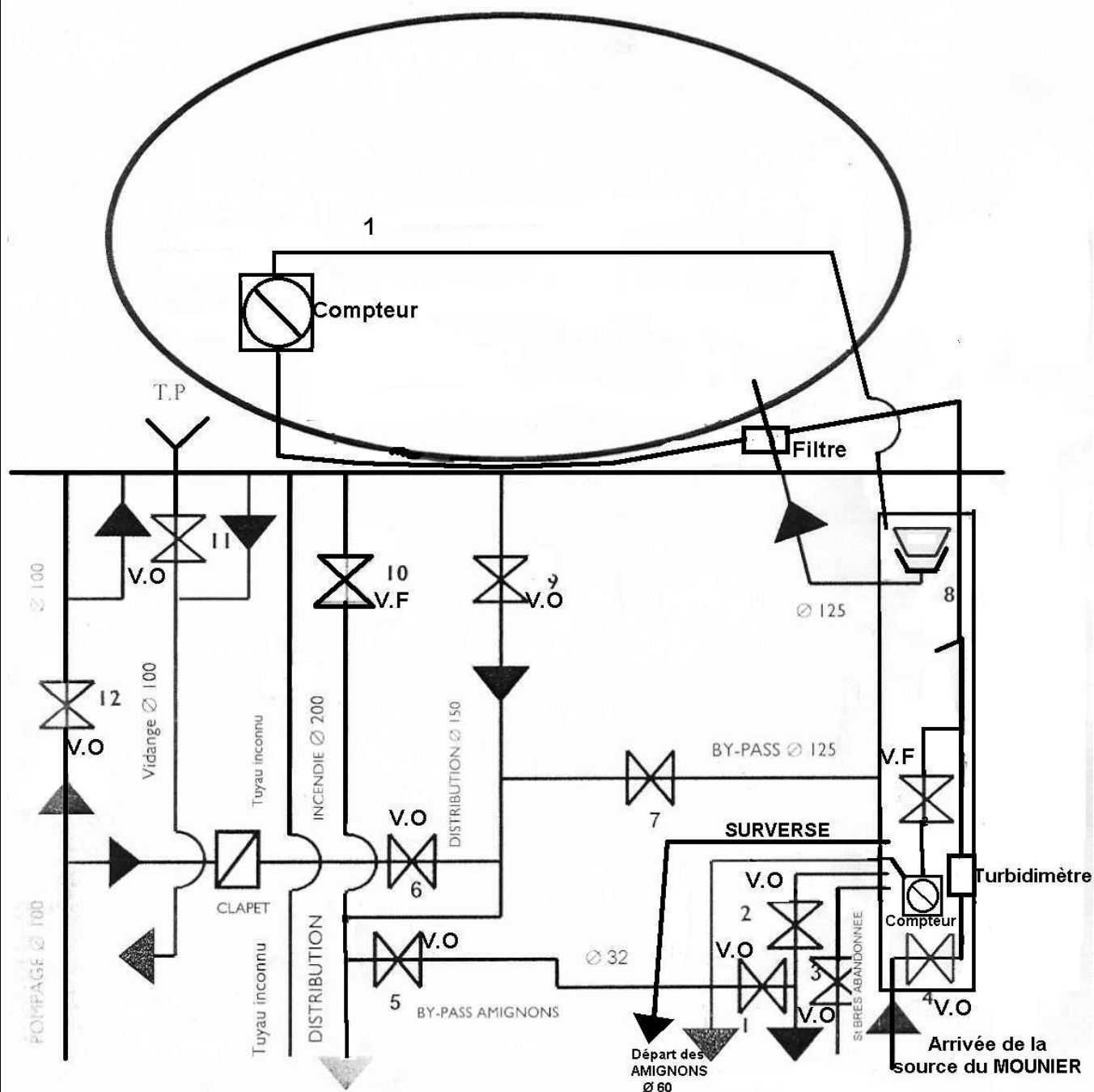
**Observations :**

Type : Rectangulaire
Nombre de cuve : 1
Capacité totale : 285 m³
Dimension : 21 m x 6 m
Hauteur utile : 2,25 m

Observations :

Type : *Cylindrique*
 Nombre de cuve : 1
 Capacité totale : 45 m³
 Dimension : Ø 4,90 m
 Hauteur utile : 2,40 m

Compteur H.S



Observations :

Type : *Cylindrique*
 Nombre de cuve : 1
 Capacité totale : 1000 m³
 Dimension : Ø 16,00 m
 Hauteur utile : 5,00 m

Présence d'un compteur Hors Service, n'apparaissant pas sur le schéma, en amont du compteur 1

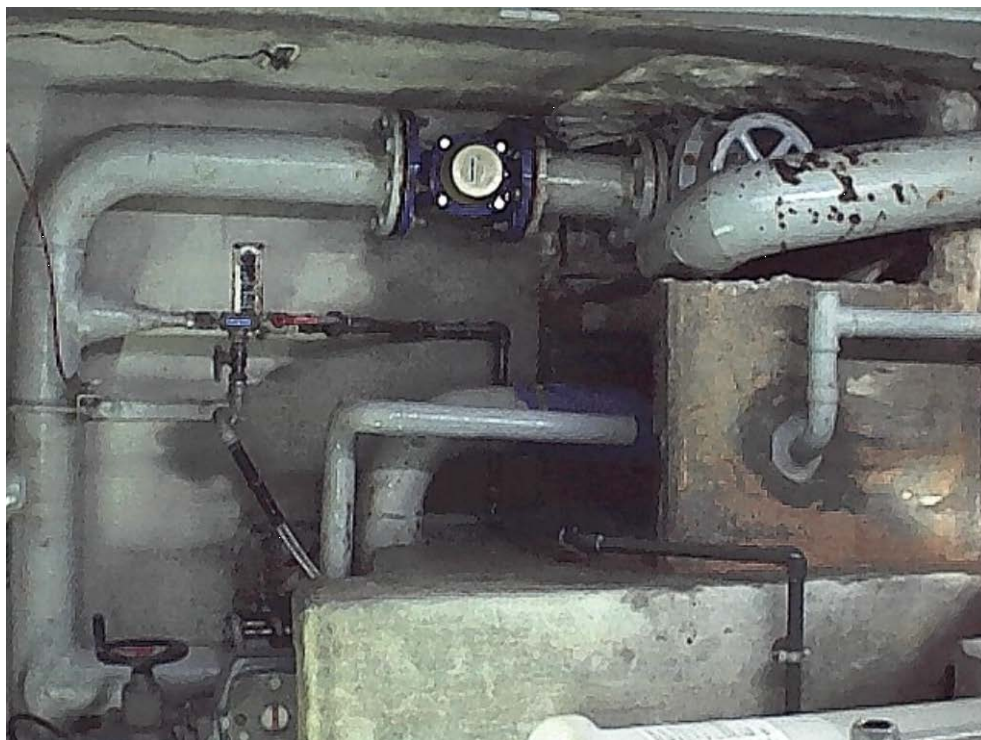


Compteur 1 arrivée source du Mounier.

Caractéristiques : SAPPEL – WESAN P Ø 80 – Qn : 40 m³/h – Classe B – Pn : 16 bar – 30°C – N° 116 7672

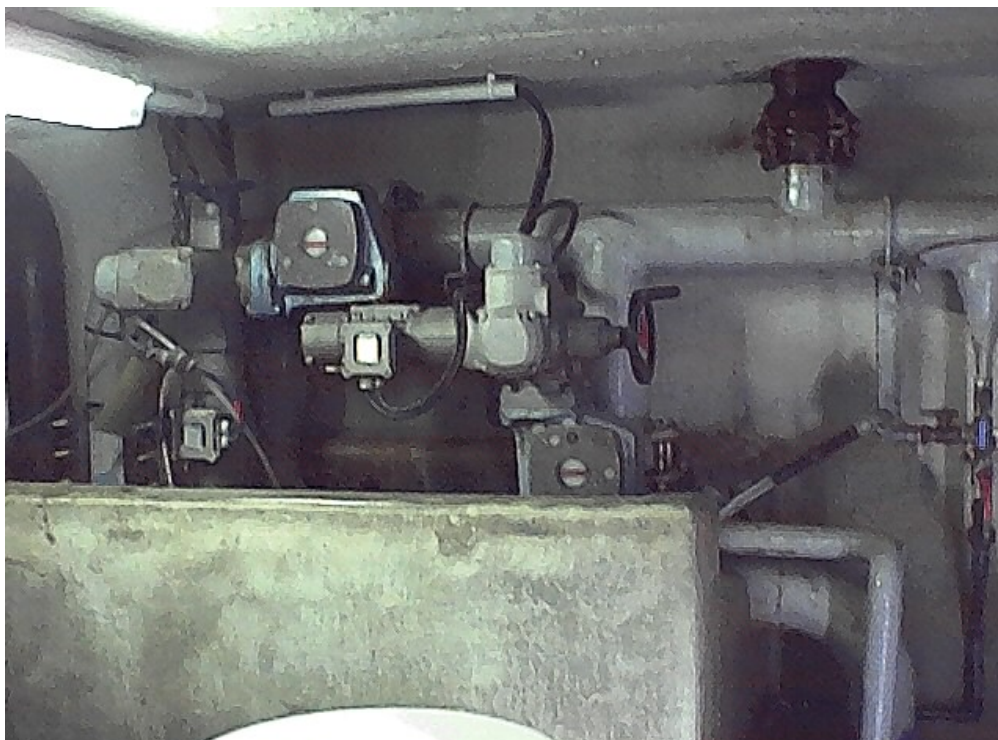
Compteur Hors Service.

Caractéristiques : SOCAM - Ø125 – Plaque signalétique non lisible



Compteur 2 départ des Amignons.

Caractéristiques : Pont à Mousson Horizontal à tête émettrice-Ø 32-Qn : 6 m³/h-Classe A-Pn : 16 bar -N° 90 242 551



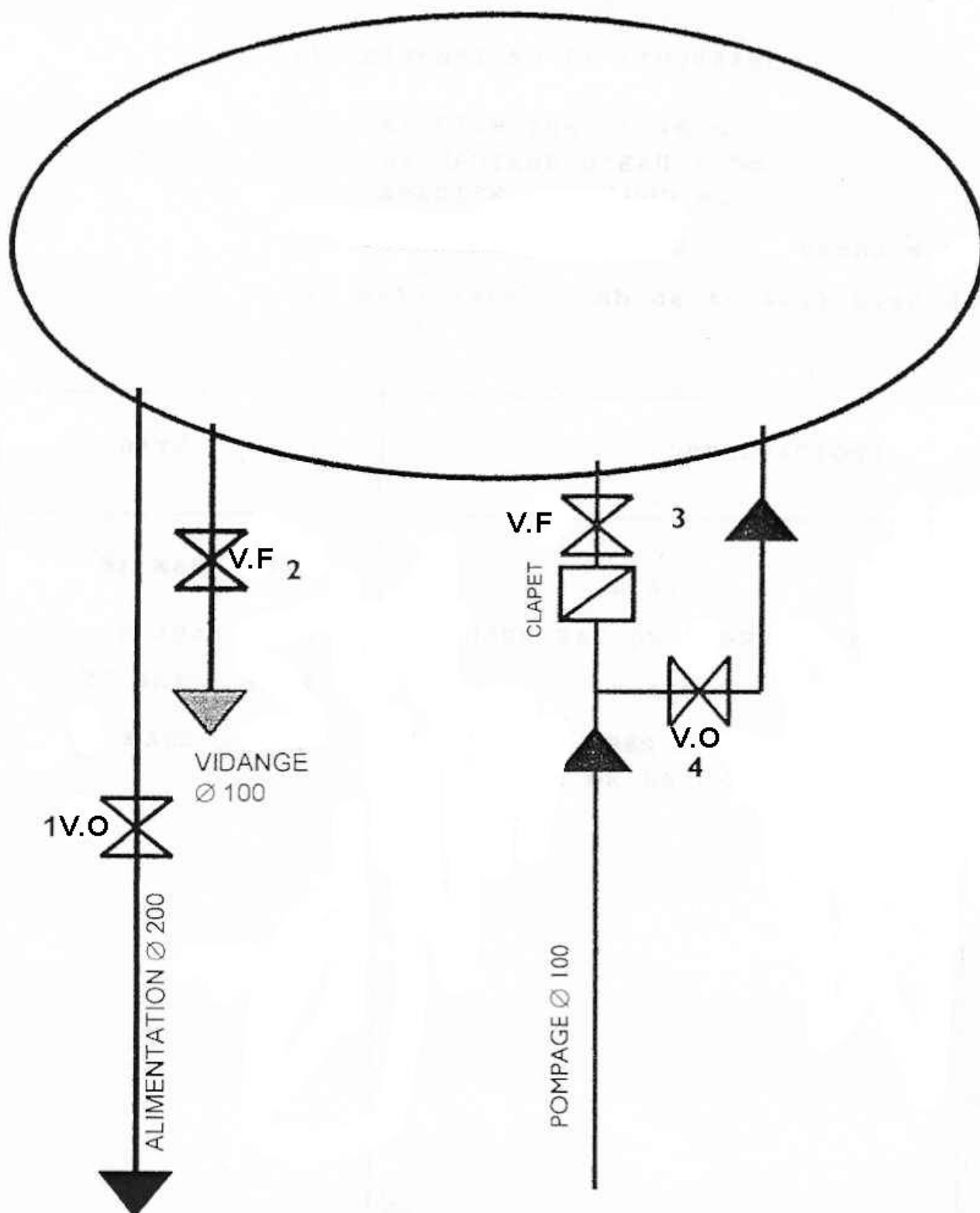
Turbidimètre.

Si l'eau est trop turbide il commande la fermeture des vannes pour le passage au trop plein

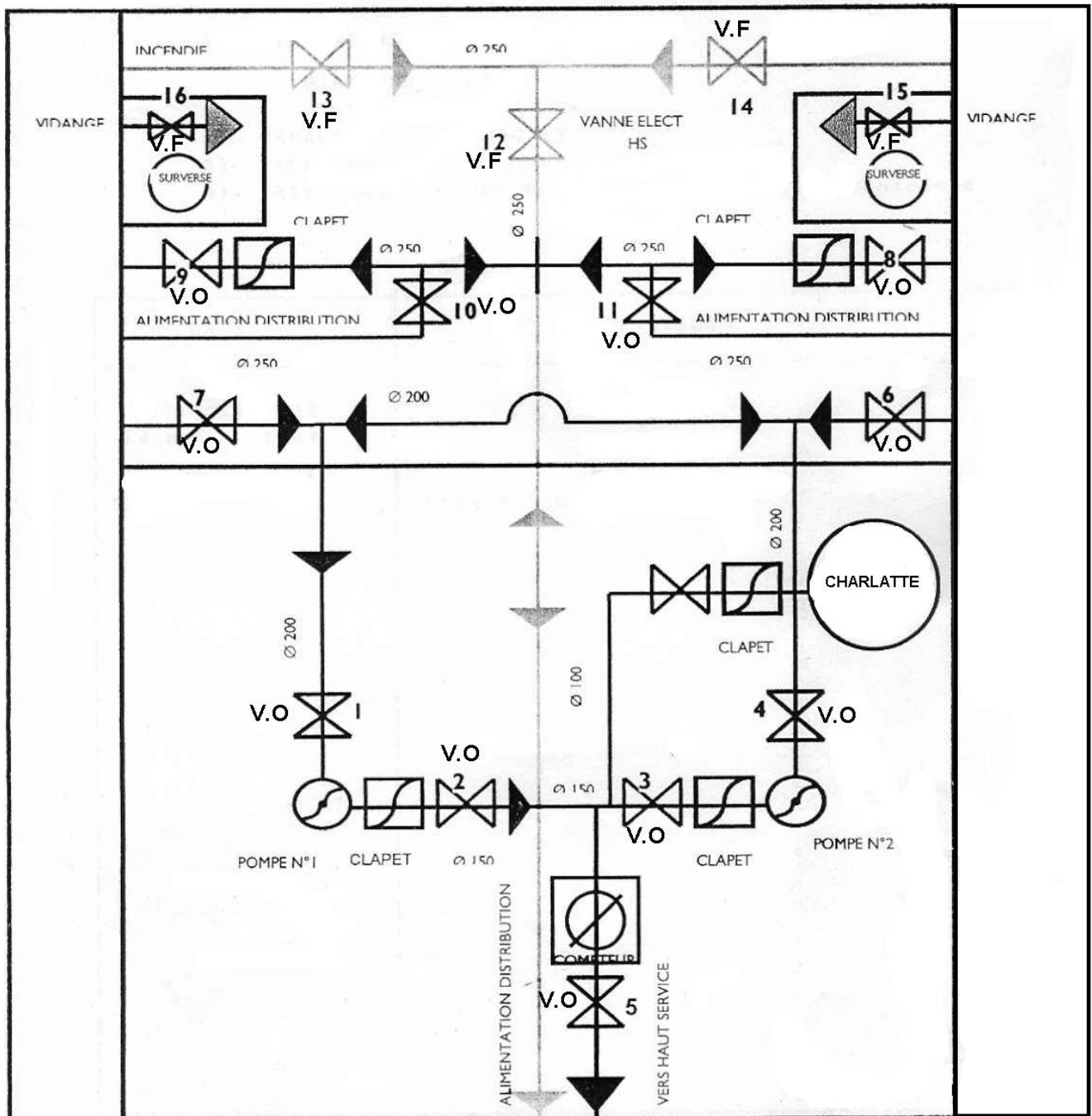


Compteur de la surverse.

Caractéristiques : SAPPEL – WESAN P Ø 80 – Qn : 40 – Classe B – Pn : 16 bar - N° 01167684

**Observations :**

Type : *Cylindrique*
Nombre de cuve : 1
Capacité totale : 1000 m³
Dimension : Ø 16,00 m
Hauteur utile : 5,00 m

Observations :

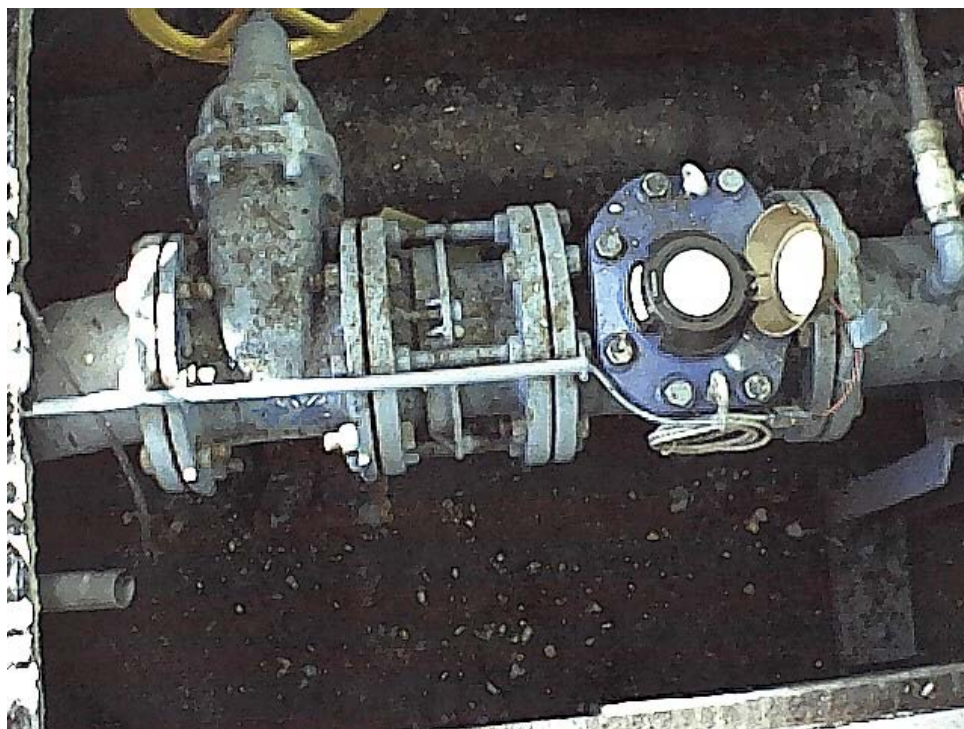
Type : *Cylindrique*
 Nombre de cuve : 2
 Capacité totale : 2000 m³
 Dimension : Ø 16,00 m
 Hauteur utile : 5,00 m



Débitmètre de la surverse.



Débitmètre de la surverse.
Caractéristiques : KRONE IFC 110 PF N° 13001



Compteur de départ du HAUT SERVICE

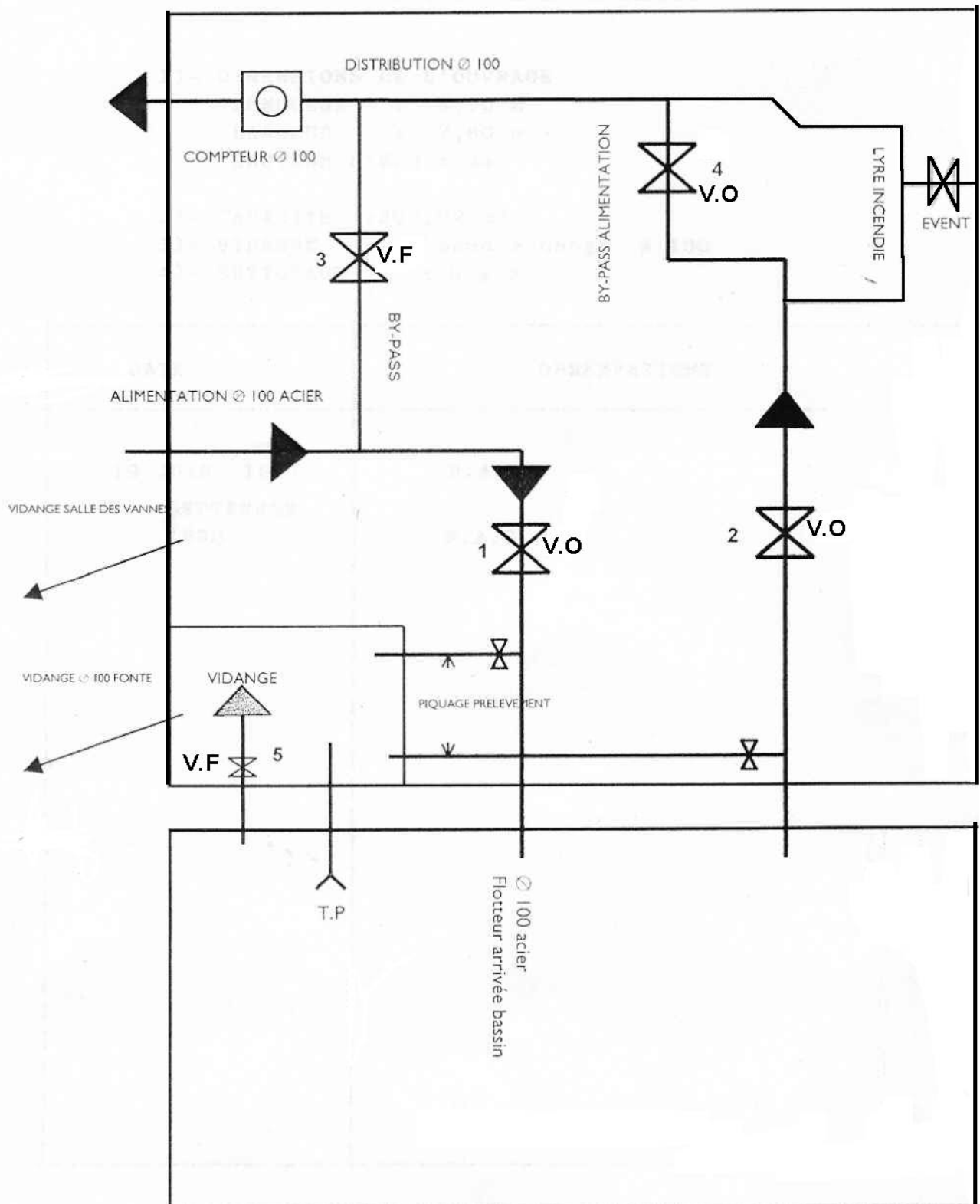
Caractéristiques : SOCAM Type WP – Ø 150 – Pn : 16 bar à 40 °C – Classe B – Qn : 150 m³/h – N° 9201937



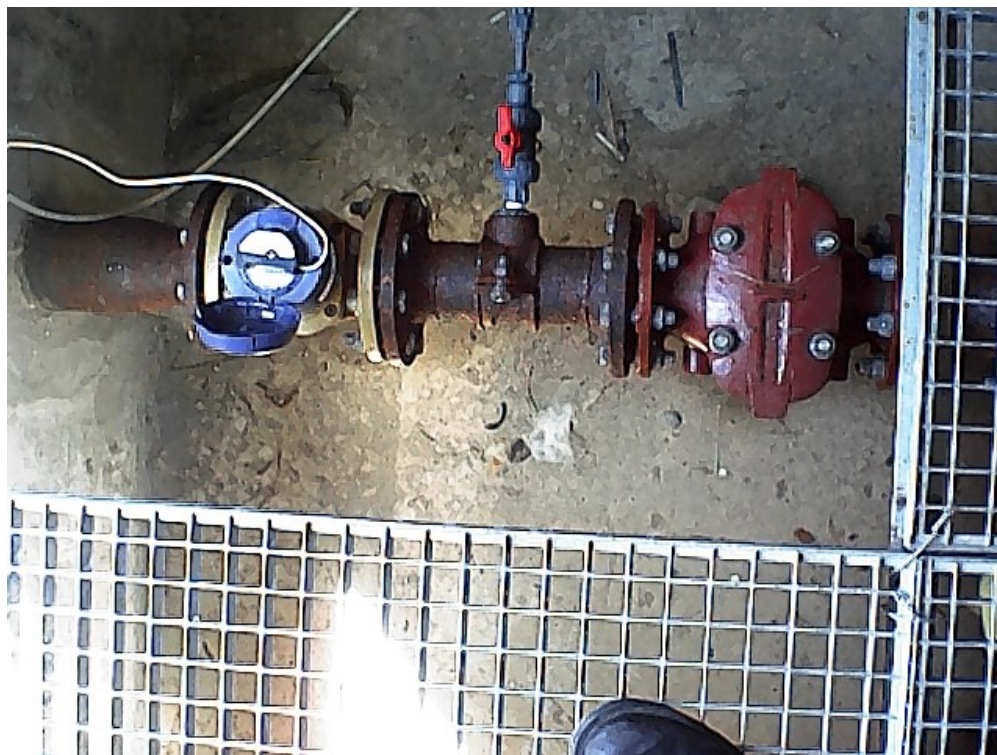
Pompe 1 et 2.

Caractéristiques Pompe 1: Marque : BERGERON-RATON – Type : M10/21 – Débit : 27,76 L/s – Vitesse : 2960 t/min
Hauteur : 74 m – Puissance : 26,9 kW – N : 89 1174.2

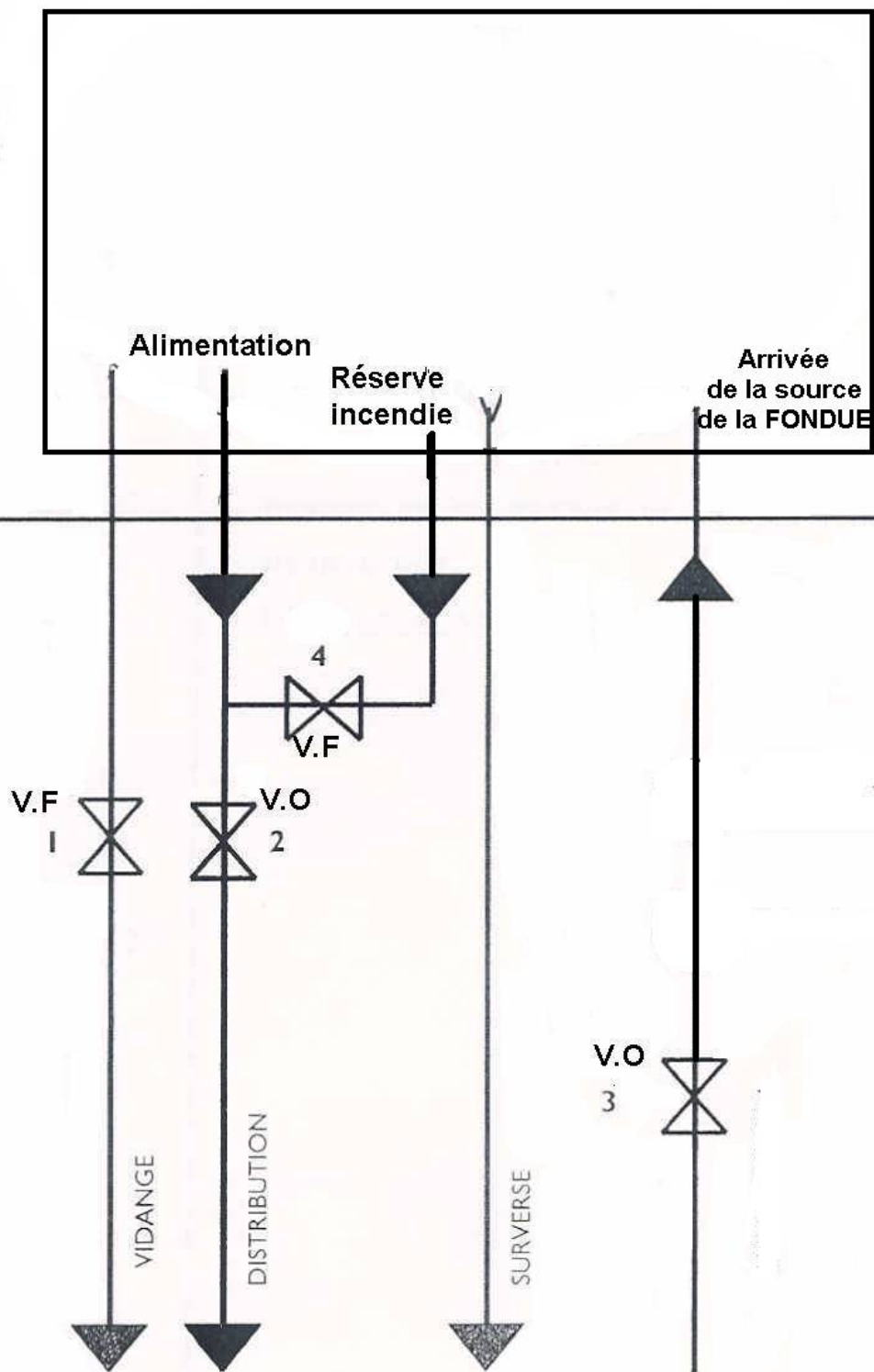
Caractéristiques Pompe 2 : les mêmes que la pompe 1 – N : 89 1174.1

**Observations :**

Type : Rectangulaire
 Nombre de cuve : 1
 Capacité totale : 200 m³
 Dimension : 8,90 m x 7,60 m
 Hauteur utile : 3,00 m



Compteur de distribution du réservoir de la Mignonnette :
**Caractéristiques : SCHLUMBERGER – WOLTEX Ø80 – absence de la plaque signalétique –
tête émettrice pour la chloration**

Observations :

Type : Rectangulaire

Nombre de cuve : 1

Capacité totale : 27 m³

Dimension : 3,00 m x 3,00 m

Hauteur utile : 3,00 m